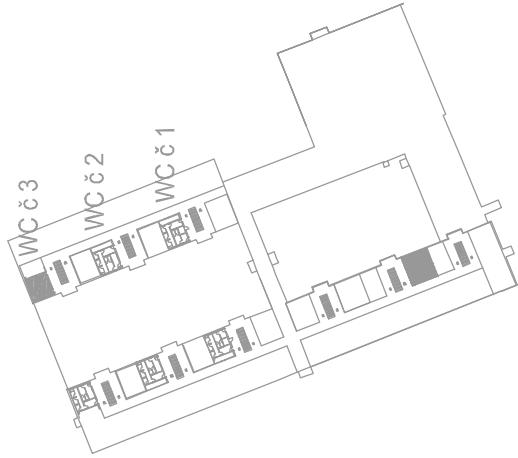


LEGENDA MÍSTNOSTÍ

Čís.M.	ÚČEL MÍSTNOSTI
111	ZÁDVEŘÍ CHLAPCI
112	PISOÁRY
113	WC
114	WC
115	ZÁDVEŘÍ DÍVKY
116	CHODBA
117	WC
118	WC
119	WC
120	SKLAD



STÁVAJÍCÍ VYBAVENÁ HYDRANTOVÁ SKŘÍŇ
DO SKŘÍŇ SE PŘIVEDE NOVÝ PŘÍVOD SV
UKONČENÝ VŠ DN25 (DÁLE NAPOJENO
STÁVAJÍCÍ VYBAVENÍ SKŘÍŇ)

NIKA S DVIŘKY (PŘI PODLAŽE)
ROZM.: š300, hl.200, v300, par.50
S UZÁVĚRY SV A TV PRO SEKCI.
2x VŠ DN25

CTV VŠ DN20
TV VŠ DN 25
NOVÉ SV VŠ DN 32
+3x "T" kus+W.DN15

LEGENDA ZNAČEK

- ROZVODY SV STÁVAJÍCÍ (1.PP)
- ROZVODY TV STÁVAJÍCÍ (1.PP)
- ROZVODY CTV STÁVAJÍCÍ (1.PP)
- ROZVODY SV NOVÉ (1.PP)
- ROZVODY TV NOVÉ (1.PP)
- ROZVODY SV NOVÉ (1.NP)
- ROZVODY TV NOVÉ (1.NP)
- ROZVODY SMĚŠOVANÉ VODY NOVÉ (1.NP)

ROZVODY STUDENÉ VODY

- 20i = tr.20x2,8i
- 25i = tr.25x3,5i
- 32i = tr.32x4,5i
- 40i = tr.40x5,6i

ROZVODY TEPLÉ VODY

- 20i = tr.20x2,8i
- 25i = tr.25x3,5i
- 32i = tr.32x4,5i
- 40i = tr.40x5,6i

Karel Zelinka
Náves 58/393,
750 02 Bochoř - Přerov 2
Tel. 777 015 544 IČO:11497581

<div>Ing.ZONA JAN</div> <div>AUTORIZOVANÝ INŽENÝR V OBORU POZEMNÍ STAVBY</div> <div>Jiráskova 889/18, 767 01 Kroměříž</div> <div>mob: 724 136 660</div> <div>ICO: 72321041, DIC: CZ651230/0520</div>			
Formát2A4			
DatumÚNOR 2020			
ÚčelDS			
Čís. zakázky1-2020			
Čís. jednací			
Měřítko		Čís. výkresu	
1:50		D14e03-03	

Zodp. projektant	Vypracoval	Kreslil	Tech. kontrola
ING.ZONAJAN	ZELINKAKAREL	ZELINKAKAREL	ING.ZONAJAN
Kraj	ZLÍNSKÝ	Obec	KROMĚŘÍŽ
Investor	Město Kroměříž, Velké náměstí 115, 76701 Kroměříž		
Akce	OPRAVA SOCIÁLNÍHO ZAŘÍZENÍ ZŠ SLOVAN ZEYEROVA 3354, 76701 Kroměříž D.1.4.e - ZAŘÍZENÍ ZDRAVOTECHNICKÝCH INSTALACÍ		
Obsah výkresu	PŮDORYS 1.NP WC č. 3 - ROZV. VODY + ZP		

Ing.ZONA JAN	
AUTORIZOVANÝ INŽENÝR V OBLASTI POZEMNÍ STAVBY	
Jiráskova 889/18, 767 01 Kroměříž	
mob: 724 136 660	
ICO: 72321041, DIC: CZ651230/0520	
Formát	2A4
Datum	ÚNOR 2020
Účel	DS
Čís. zakázky	1-2020
Čís. jednací	
Měřítko	Čís. výkresu
1:50	D14e03-03